

SOPIX²: система цифровой визуализации нового поколения



Для перехода от пленочных рентгеновских снимков к цифровой визуализации больше не нужно «преодолевать себя» – таково мнение доктора Peter Vuys, одного из многочисленных пользователей системы цифровой визуализации последнего поколения Sopix производства компании Sopro.

Система SOPRO Imaging состоит из генератора рентгеновских лучей X-Mind, программного обеспечения Sopro Imaging и нового цифрового сенсора Sopix².

Доктор Peter Vuys (Австралия) ранее использовал в своей практике цифровой датчик Sopix, и, будучи весьма довольным получаемыми с его помощью результатами, приобрел Sopix² – фиброоптическую систему нового поколения, использующую технологию CMOS.

По словам д-ра Peter Vuys, с помощью Sopix² и программного обеспечения Sopro Imaging удастся получать просто «фантастические» по качеству и четкости снимки.

«Я полностью удовлетворен качеством снимков Sopix². Новый сенсор

предоставляет широкие диагностические возможности, что особенно важно при выполнении эндодонтического лечения и имплантации».

Несмотря на то, что некоторые доктора неохотно переходят на цифровые системы визуализации, Dr. Vuys сделал этот переход без сожаления. «Эти системы очень надежны, с их помощью вы каждый раз получаете безупречные снимки», – говорит Dr. Vuys.

«Во время учебы в университете мы пользовались традиционными рентгеновскими пленками, поэтому я имел лишь весьма поверхностное представление о цифровых визиографах, и был удивлен, когда узнал, что цифровой датчик вовсе не такой гибкий, как пленка. В тот момент я подумал, что пользоваться им будет не так уж просто. Однако все оказалось не так страшно.

Преимуществом всех цифровых систем визуализации является незамедлительное получение изображения. При использовании традиционной пленки приходится ждать несколько минут для того, чтобы изображение проявилось, а если на снимке не видно верхушек корней или ход корневого канала остался неясным, то снимок приходится повторять. И неважно, насколько доктор опытен, ведь ошибиться может каждый.

При использовании цифрового визиографа рентгеновское изображе-

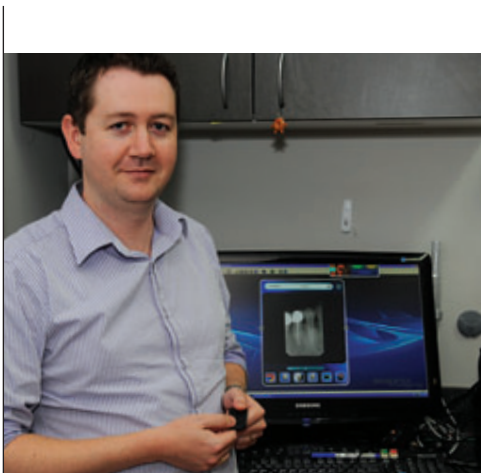
ние получается незамедлительно и сразу отображается на экране компьютера. Еще одним преимуществом новейшего сенсора Sopix² является возможность создания резервных копий снимков и хранения их в базе данных. К сожалению, создать резервные копии традиционных снимков невозможно, а также невозможно хранить их в цифровом формате».

Dr. Vuys имел возможность сравнить характеристики цифровых датчиков Sopix первого и второго поколений благодаря тому, что ранее в своей практике он уже использовал предыдущую модель датчика Sopix с генератором рентгеновских лучей. Dr. Vuys отмечает огромное преимущество Sopix².

Уникальным свойством сенсора Sopix² является автоматический контроль выдержки, который предотвращает «переэкспозицию» датчика, что позволяет получать снимки стабильно высокого качества.

«Качество сенсора Sopix² действительно фантастическое, он незаменим в диагностике. Его закругленные уголки делают размещение датчика абсолютно комфортным для пациента.

В нашей клинике есть датчики номер 1 и номер 2 (большой и маленький), но я практически всегда использую датчик большого размера. С его помощью можно делать снимки пациентам любого возраста, да-



же детям, так как его невозможно проглотить благодаря прикрепленному к нему шнуру.

С момента начала использования цифрового сенсора я перестал тратить время на ожидание, и поэтому никогда не испытывал необходимости вернуться к традиционным пленочным снимкам. Я действительно не вижу никаких препятствий для перехода на цифровую рентгенографию, если вы используете систему SOPRO последнего поколения».

Dr. Buys также обращает внимание на еще одно преимущество системы цифровой визуализации Sopix² – возможность редактирования снимков и фокусировки либо на мягких, либо на твердых тканях.

«Вы имеете возможность сохранить выбранные настройки снимка с помощью программного обеспечения SOPRO Imaging и получать рентгеновские изображения неизменно



высокого качества с необходимым контрастом и яркостью.

Я также уверен в том, что компания Asteon, которая производит систему SOPRO, вкладывает в каждый свой продукт большое количество разработок и не является просто очередной фирмой, производящей чужую

технологии под своим именем. Всегда приятно осознавать, что за каждым продуктом, которым ты пользуешься, стоит его производитель.

Что касается технической поддержки компании Asteon, то в Австралии она находится на отличном уровне – начиная от помощи в установке новых сенсоров в стоматологическом кабинете и заканчивая ответами на любые вопросы в любое время по телефону».

В своей практике в Lisarow Dr. Buys также использует интраоральные камеры Sopro и планирует оснастить свой новый кабинет полной системой цифровой визуализации от Sopro. **DM**

Материал предоставлен фирмой "Эксподент" – эксклюзивным дистрибьютором систем визиографии Sopro в России